



# Kabelschacht Typ 88R1

100/80 cm i.L.

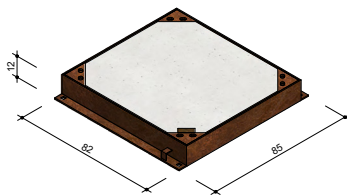
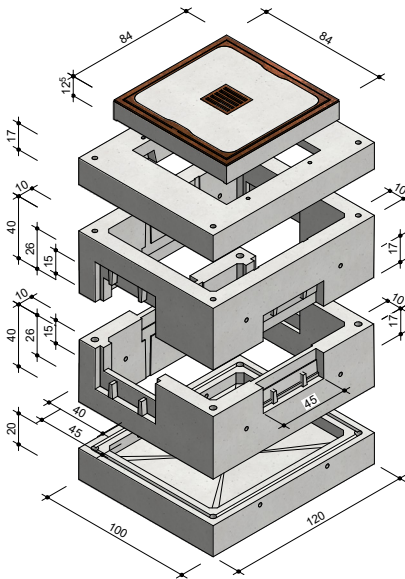
Beton:  $\geq$  C 35/45 DIN EN 1992-1-1

Bemessen nach DIN Fachbericht 101 für Einwirkungen aus:

- Fußgängerverkehr (max. 40 kN Radlast)
- Straßenverkehr (max. 100 kN Radlast)

Schachtabdeckungen nach DIN EN 124 und DIN 1229

Klasse B 125 | Klasse D 400



Art.-Nr.	Beschreibung	Gewicht
9.390	Schachtabdeckung 70/70/12 cm i.L. Klasse B 125	250 kg
	BeGu-Rahmen inkl. Deckel mit Entlüftung	
78540.000	Stahldollen, 100 cm (4 Stück)	2 kg
78512.000	Oberrahmen 100/80/17 cm i.L.	262 kg
78511.000	Kastenrahmen 100/80/40 cm i.L. mit Aussparungen	308 kg
78511.000	Kastenrahmen 100/80/40 cm i.L. mit Aussparungen	308 kg
78510.000	Bodenwanne 100/80/20 cm i.L. mit Sickeröffnung $\varnothing$ 3 cm	385 kg
<b>78935.100</b>	<b>Schacht komplett</b>	<b>1.515 kg</b>

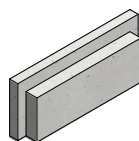
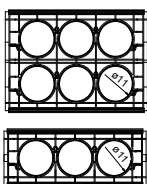
Art.-Nr.	Beschreibung	Gewicht
78767.100	Schachtabdeckung 70/70/12 cm i.L. Klasse D 400	196 kg
	Kantstahl-Rahmen inkl. Deckel ohne Entlüftung	

## Zubehör:

Art. Nr. 78137.100  
Art. Nr. 78139.100  
Kabeleinführungsplatte  
EP6/ EP3 aus PE-HD  
2 kg/ 0,6 kg

Art.Nr. 78195.000  
Verschlussplatte 44/18 cm  
18 kg

- Auspflasterbare Schachtabdeckung
- Tagwasserdichte Schachtabdeckung
- Wasserdichte Abdeckung,
- Verschraub- /verriegelbare Abdeckung
- Schmutzschale rund (Kunststoff oder Stahl)
- Ausgleichsrahmen
- Zwischenrahmen 20 cm
- Zwischenrahmen 40 cm
- Verschlussbecher DN 110 für nicht benötigte Öffnungen
- Einbau von Muffen, Lage, Anzahl und Größe nach Angabe möglich



## Einbau:

Die Fugen zwischen den Bauteilen sind mit Zementmörtel nach DIN EN 1992-1-1 oder z.B. MÖFIX- Schachtbaumörtel auszubilden.